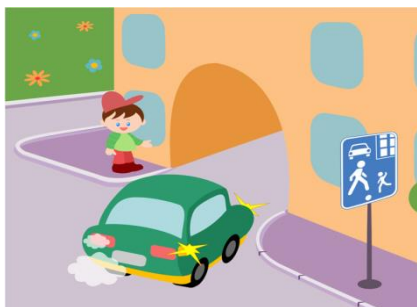


Приложение 1

Тест

1. Как должен поступить пешеход в этой ситуации?



1. Пройти перед автомобилем, убедившись, что он остановился и уступает Вам дорогу.
2. Пройти первым.
3. Уступить автомобилю

2. На что должны обращать внимание пешеходы, при переходе?



1. На котенка.
2. На машины, поворачивающие направо.
3. На сигналы регулировщика.
4. На машины и на сигналы регулировщика.

3. В каких случаях можно переходить проезжую часть, не спускаясь в подземный переход?



1. При отсутствии транспорта.
2. Если есть подземный переход, переходить нужно только по нему.
3. Если опаздываешь в школу.

4. Где нужно ожидать общественный транспорт?



1. В любом месте.
2. На проезжей части.
3. Транспорт нужно ждать на остановке, при этом ни в коем случае нельзя выходить на проезжую часть!

5. Как правильно обходить трамвай?



1. Только спереди;
2. Только сзади;
3. Подождать, когда транспорт отъедет от остановки, тогда дорога будет хорошо видна в обе стороны.

6. Поставить под номером знака правильный ответ.



1



2



3



4



5

1. Велосипедная дорожка.
2. Осторожно пешеходный переход.
3. Железнодорожный переезд без шлагбаума.
4. Движение пешеходов запрещено.
5. Езда на велосипеде запрещена;
6. Движение только для пешеходов;

Памятка

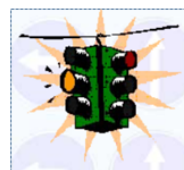
Пешеходный переход

Вот обычный переход,
По нему идет народ.
Специальная разметка,
«Зеброю» зовется метко!
Белые полосы тут,
Через улицу ведут!
Знак «Пешеходный переход»
Где на «зебре» пешеход,
Ты на улице найди
И под ним переходи!



Знаки важные дорожные
Компас взрослых и ребят.
Дети, будьте осторожны!
Знайте, что нельзя, что можно!
Выполняйте непременно

Правила дорожного движения детям!!!



Правила для юного пешехода

1. Ходи по тротуарам, только с правой стороны.
2. Переходи улицу по пешеходному переходу.
3. Переходи улицу на зеленый сигнал светофора.
4. На красный и желтый сигнал светофора нельзя переходить улицу.
5. При переходе дороги посмотри, не ли опасности, нет ли рядом машин.



6. Нельзя обходить стоящий автобус – это опасно. Подожди пока автобус отъедет от остановки.
7. При переходе улицы посмотрите сначала налево, дойди до середины, потом посмотри направо и продолжи путь.
8. Если переходишь дорогу с малышом, крепко держи его за руку.



9. Никогда не перебегай дорогу перед близко идущим автомобилем.
10. За городом нужно идти по обочине, навстречу транспортному потоку.



Лист контроля

Вид задания	Кол-во баллов за правильный ответ	Кол-во правильных ответов	Суммарный балл за задание
Разминка			
Викторина			
Загадки			
Разрешается - Запрещается			
Головоломка			
Тест			
Суммарный балл за работу			